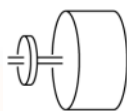


Haier

HWD120-B14979S



Visuel non contractuel



Moteur Direct Motion® - Garantie à vie

Plus silencieux, plus économe, plus fiable. Grâce à son moteur à entraînement direct nouvelle génération, bénéficiez du silence et de la longévité de votre machine tout en alliant économie d'eau et d'énergie.



Capacité 12kg lavage / 8kg séchage

Cette capacité exceptionnelle de 12kg pour un encombrement standard (largeur 60 x profondeur 60 cm). Un cycle enchaîné permettant de laver et de sécher jusqu'à 8kg.



Programme I-Refresh

Rafraîchissez, défroissez et désodorisez en 33 minutes vos vêtements grâce au programme I-Refresh!



Eclairage du tambour

La lumière intérieure permet de voir parfaitement le linge à l'intérieur du tambour.

ABT® Pack hygiène



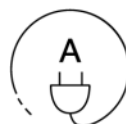
Haier innove et prend soin de votre lave-linge en créant un Traitement éliminant 99,8% des bactéries sur le joint de la porte et le bac à lessive. De plus, le nettoyage intérieur de la porte apporte une propreté irréprochable.



Tambour Φ 52,5cm



Tambour Pillow Drum



Économie d'énergie



Fonction Anti-tache

www.haier-europe.com

HWD120-B14979S

Caractéristiques

Capacité de lavage en kg	12
Capacité de séchage en kg	8
Capacité du tambour en litres	78
Vitesse d'essorage max. en trs / min	1400
Températures ajustable	Froid, 20°C, 30°C, 40°C, 60°C, 90°C
Ecran	LED bleu
Affichage du temps restant	Oui
Type de moteur	Direct Motion
Tambour Inox Pillow Drum	Oui
Tension (V)	220-240
Fréquence (Hz)	50
Puissance max. nominale (W)	2000

Performances

Classe énergétique lavage (UE N°2017/1369)	A
Classe énergétique lavage + séchage (UE N°2017/1369)	E
Consommation d'eau par cycle lavage (L)	56
Consommation d'eau par cycle lavage et séchage (L)	100
Consommation d'énergie en kWh/100 cycles (lavage)	54
Consommation d'énergie en kWh/100 cycles (lavage et séchage)	435
Performance d'essorage	B
Classe de perception du bruit	A
Niveau sonore lavage (dB)	53
Niveau sonore essorage (dB)	72
Niveau sonore séchage	59
Durée du programme Eco 40-60 en lavage (heure)	3h58
Durée du programme Eco 40-60 en lavage + séchage (heure)	9h40

14 Programmes :

Coton	Oui
Synthétique	Oui
Couette	Oui
Laine	Oui
Délicat	Oui
Séchage	Oui
Lavage et séchage	Oui
Bébé coton	Oui
Mixte	Oui
Express 15 min	Oui
Rapide	Oui
Essorage	Oui
Coton 20°C	Oui
Eco 40-60	Oui

Fonction

Possibilité de séchage enchaîné	Oui
Niveaux de séchage	3
Anti-taches (herbe, vin, jus, sang, boue de tache, lait)	Oui
Rinçages supplémentaires	Oui
Fin différée	30min à 24h

Confort et Sécurité

Bouton tactile	Oui
Capacité variable automatique	Oui
Alarme sonore fin de cycle	Oui
Technologie antibactérienne sur le joint de la porte	Oui
Technologie antibactérienne sur le bac à lessive	Oui
Ajouter	Oui
Smart Dual Spray	Oui
Eclairage du tambour	Oui
Verrouillage automatique de la porte	Oui
Régulation automatique de la consommation d'eau	Oui

Finitions

Plan de travail amovible	Oui
Couleur	Anthracite
Couleur Bandeau de commande	Noir
Couleur hublot	Noir fumé
Pieds réglables	Oui



Visuel non contractuel

Info Logistique

Code EAN : 6921081586136

Code interne : 31011212

Dimensions nettes (cm) (HxLxP)	85x 59,5x60
Profondeur tout inclus (cm)	69
Dimensions brutes (cm) (HxLxP)	89x65,3x71,4

Poids (kg) Net	85
Poids (kg) Brut	90
Fabrication	Chine
Quantité par container 40' HC	141