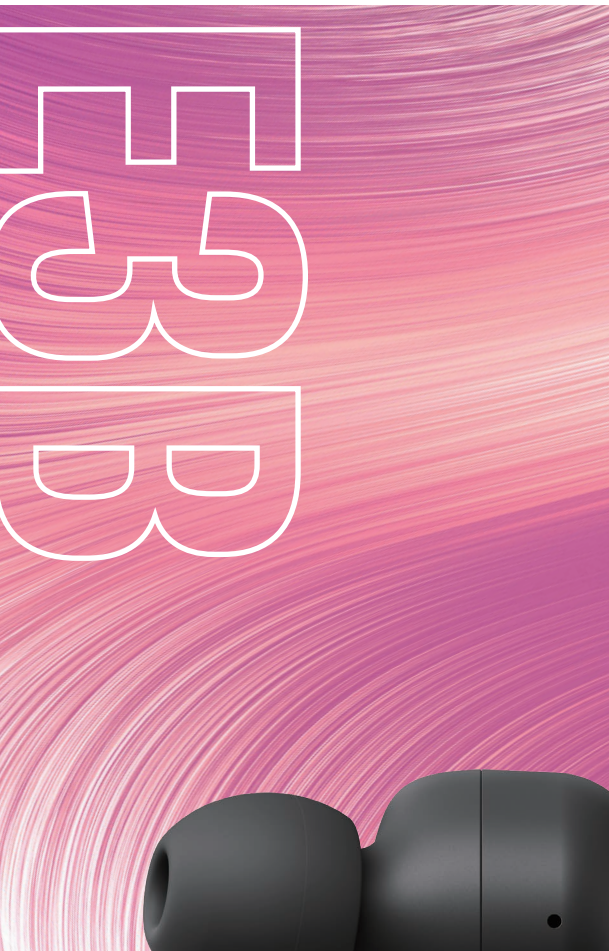


TW-E3B



## TW-E3B

 Bluetooth®

 Qualcomm® aptX

### Type

Type de casque  
Haut-parleur

Canal / Vraiment sans fil  
Dynamic / ø6.0

### Batterie

Temps de charge  
Durée d'utilisation

environ 2H  
max 24H (6H + 3 recharges)

### Accessoires

Câble USB  
embouts

USB A-C (0.3m)  
4 tailles (XS/S/M/L)

### Caractéristiques

Réponse en fréquence  
Poids (Écouteurs)

20Hz - 20kHz  
5.0g chaque

Micro  
Étanche  
Bluetooth (Version, codec)  
Contrôle Vocal  
Listening Care

✓  
IPX5  
Bluetooth® V5.0, SBC/AAC/Qualcomm® aptX™  
Siri® / Google Assistant  
✓ (Original)

Yamaha Headphones  
Controller App

✓



 **YAMAHA**  
*Make Waves*

## UN FORMAT CONFORTABLE POUR UN PLAISIR MUSICAL DÉCOUPLÉ

Le boîtier compact assure un ajustement parfait, même pour les petites oreilles avec une réduction de 25% de la taille du boîtier par rapport au modèle de la génération précédente. Un revêtement antidérapant a été appliqué sur la section intérieure pour assurer qu'il s'adapte parfaitement aux petites oreilles et exceptionnellement confortable pendant de longues périodes d'écoute. Avec quatre embouts de tailles différentes, vous pouvez être sûr d'avoir l'ajustement qui vous convient. De plus, les boutons de commande ont été améliorés grâce à la révision de leur structure.



## RESTEZ TOUJOURS PROCHE DE LA MUSIQUE

Vous voulez pouvoir passer autant de temps que possible avec vos chansons préférées. Nous avons donc inclus une batterie longue durée qui peut être utilisée pendant environ 6 heures sur une seule charge. De plus, l'étui vous permet de bénéficier de 24 heures d'écoute (6H + 3 recharges). Il est équipé de 4 voyants LED qui vous permettent de vérifier le niveau de batterie restant.



## CHOISISSEZ VOTRE COULEUR

Vous pouvez choisir parmi une variété de 6 couleurs en fonction de vos goûts et de vos tenues.



## UNE ÉCOUTE AU PLUS PRÈS DE L'ARTISTE

Le boîtier de taille compacte peut être inséré correctement dans l'oreille et empêche la détérioration de la qualité sonore due à une fuite sonore. Grâce aux réglages Yamaha, le 1<sup>er</sup> fabricant d'instruments de musique au monde, nous avons obtenu à la fois une reproduction des basses fréquences qui donne une sensation ferme de volume et une reproduction des hautes fréquences qui permet à chaque son d'être entendu clairement. Tout en exprimant la musique avec un haut degré d'énergie, nous avons réalisé un son profondément immersif qui vous permet de ressentir les véritables intentions et sentiments des artistes et des créateurs.



La marque et les logos Bluetooth® sont des marques déposées appartenant à Bluetooth SIG, Inc. et toute utilisation de ces marques par Yamaha Corporation se fait sous licence. Les autres marques et noms commerciaux appartiennent à leurs propriétaires respectifs. Qualcomm aptX est un produit de Qualcomm Technologies, Inc. et / ou de ses filiales. Qualcomm est une marque commerciale de Qualcomm Incorporated, déposée aux États-Unis et dans d'autres pays. aptX est une marque commerciale de Qualcomm Technologies International, Ltd., déposée aux États-Unis et dans d'autres pays.