

YH-L700A



YH-L700A

Type

Type de casque Arceau
 Pliable / pivotant ✓ / ✓
 Haut-parleur Dynamic / Ø 40

Batterie

Temps de charge environ 3.5H
 Durée d'utilisation Approx. 34h (Advanced ANC=ON, 3D Sound Field=OFF)
 Approx. 11h (Advanced ANC=ON, 3D Sound Field=ON)

Accessoires

Câble USB USB A-C (0.5m)
 Boîtier de transport ✓ (type rigide)
 Câble Audio 3.5mm vers 3.5mm
 Adaptateur avion ✓

Logistique

Dimensions du carton 270 x 80 x 200 mm
 Poids du carton 1.34 Kg
 Code EAN Black 4957812659826
 Eco-participation 0,08 € HT, soit 0,1 € TTC
 Origine Chine



Qualcomm aptX Adaptive

Caractéristiques

Réponse en fréquence 8Hz - 40kHz
 Entrée Ligne ✓ (3.5mm stereo mini, Power ON : ANC/HT Activé, Power OFF : écoute Directe)
 Hi-Res ✓ (avec / connexion câblée)
 Poids 330g
 Mic ✓
 Bluetooth (Version, codec) Bluetooth® V5.0, SBC/AAC/Qualcomm® aptX™ Adaptive
 Contrôle Vocal Siri® / Google Assistant
 Listening Care ✓ (Original)
 Advanced ANC ✓ (Original)
 Ambient Sound ✓
 Listening Optimizer ✓ (Original)
 3D Sound Field ✓ (Original)
 Head Tracking ✓ (Original)
 Yamaha Headphones Controller App ✓



Noir



DES ÉCOUTEURS QUI S'ADAPTENT À VOUS ET À VOTRE ENVIRONNEMENT

Grâce à notre technologie unique et exclusive, nous avons créé les seuls casques et écouteurs qui s'adaptent vraiment à vous et à votre environnement.

IMMERSION SONORE 3D SIGNATURE - CHAMP SONORE 3D

Un espace sonore immersif complet optimisé pour l'écoute multidimensionnelle ultime. Les écouteurs ont des haut-parleurs qui sont placés à proximité de l'oreille et les sons sont transmis directement au tympan. La source sonore est clairement audible, mais cela rend la localisation individuelle des sons et des instruments assez complexe.

Le champ sonore 3D s'appuie sur plus de 30 ans de recherche et de développement du traitement CINEMA DSP de Yamaha dans les produits Home Cinéma pour transformer l'écoute stéréo en une expérience multicanale. Il localise la source sonore en utilisant la technologie audio propriétaire HRTF (Head-Related Transfer Function*), synthétisant l'audio binaural et rendant la source sonore stéréo dans un espace sonore tridimensionnel. *(fonction de transfert liée à la tête)



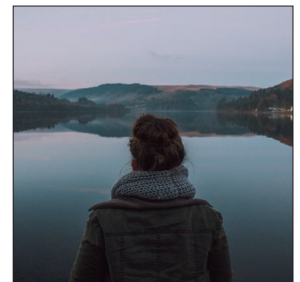
OPTIMISÉ POUR MON EXPÉRIENCE - OPTIMISEUR D'ÉCOUTE

Les microphones internes mesurent en permanence votre conduit auditif et vos conditions d'écoute, garantissant un son de référence pur pour un résultat d'écoute ultime. L'optimiseur d'écoute de Yamaha utilise un microphone intra-auriculaire pour mesurer l'étanchéité et les fuites d'air des différentes formes d'oreilles toutes les 20 secondes. La lecture est optimisée en temps réel pour corriger la différence entre la source et les conditions d'écoute réelles, offrant un son personnalisé à chaque auditeur.



COUPEZ LE BRUIT, PAS MA MUSIQUE - ANNULATION ACTIVE DU BRUIT PERFECTIONNÉ

La technologie de suppression de bruit unique de Yamaha n'interfère jamais avec la source sonore originale, éliminant uniquement le bruit. Les microphones intra-auriculaires écoutent les signaux combinés de la musique et du bruit, séparant le traitement du signal du bruit de fond et de la musique. Il y parvient en isolant les deux l'un de l'autre dans un nouvel algorithme unique. Le signal collecté par le microphone interne analyse le bruit, calculant ce qui doit être supprimé de la lecture du signal de la musique afin que seul le bruit soit effacé. Cela signifie qu'il n'y a pas de traitement inutile du signal musical, préservant la pureté de la musique.



SOYEZ PLUS PROCHE, PAS PLUS FORT - LISTENING CARE PERFECTIONNÉ

Listening Care vise à optimiser l'équilibre tonal en fonction d'un réglage de volume statique (inchangé) sur votre appareil. L'YH-L700A adopte une approche adaptative en temps réel qui utilise les données des 5 dernières secondes, calculant le niveau de volume moyen toutes les 0,7 ms. La correction appliquée par l'égalisation à 4 courbes est adaptative en fonction du niveau de volume moyen. L'optimisation est donc réalisée avec une précision nettement plus élevée, par rapport au volume du contenu sur une base continue. De plus, afin d'obtenir un effet plus naturel, les paramètres de correction sont appliqués lentement dans le temps. Votre expérience d'écoute est personnalisée en fonction de la musique et de votre environnement, ce qui signifie un son complètement individualisé, rien que pour vous.



YH-L700A



YH-E700A

	YH-L700A	YH-E700A
Listening Care	✓ (Advanced)	✓ (Advanced)
Ambient Sound	✓	✓
Réducteur de bruit actif	✓ (Advanced)	✓ (Advanced)
Listening Optimizer	✓	✓
Champ Sonore 3D	✓	—
Headphones Controller App	✓	✓
Fonction d'Appel	✓	✓
Assistant Vocal (Siri®/Google Assistant)	✓	✓
Durée de lecture continue*	Approx. 34h (Advanced ANC=ON, 3D Sound Field=OFF) Approx. 11h (Advanced ANC=ON, 3D Sound Field=ON)	Approx. 35h (Advanced ANC=ON)

La marque et les logos Bluetooth® sont des marques déposées appartenant à Bluetooth SIG, Inc. et toute utilisation de ces marques par Yamaha Corporation se fait sous licence. Les autres marques et noms commerciaux appartiennent à leurs propriétaires respectifs. Qualcomm aptX est un produit de Qualcomm Technologies, Inc. et / ou de ses filiales. Qualcomm est une marque commerciale de Qualcomm Incorporated, déposée aux États-Unis et dans d'autres pays. aptX est une marque commerciale de Qualcomm Technologies International, Ltd., déposée aux États-Unis et dans d'autres pays.