

Tefal®



FONDUE THERMORESPECT COLORMANIA
FONDUE COLORMANIA 8 PERSONNES
EF260312

Dégustez tous les types de fondues en toute sécurité grâce à son socle isolant !

Technologie THERMORESPECT

Cette fondue peut être manipulée en toute sécurité grâce à son socle isolant.

Le socle pouvant être facilement retiré grâce au système de déclipage. Le socle et le caquelon sont anti-adhésifs et faciles à nettoyer.



Fondue Colormania : le meilleur de la fondue !

Découvrez la fondue Colormania, Idéal pour tous les types de fondues : bourguignonnes, savoyardes, chinoise et même au chocolat en toute simplicité ! Grâce à son socle isolant, l'appareil à fondue peut être manipulé en toute sécurité. Réglez juste la température souhaitée avec le thermostat et c'est parti ! Un appareil à fondue qui apportera de la couleur à votre table !

BENEFICES DU PRODUIT

Simple d'utilisation

Thermostat réglable pour adapter la température à tous types de fondues, bourguignonnes, savoyardes, chinoises...



Facile à nettoyer

Le capot et le caquelon sont amovibles et passent au lave-vaisselle.



Robuste, résistant et facile à nettoyer

Caquelon doté d'un revêtement anti-adhésif.



Facile à ranger

8 pics à fondue avec compartiments de rangement dédiés sur l'appareil.



Socle facile à retirer

Système de déclipage, grâce à 2 boutons situés sur les côtés de l'appareil.



Produit réparable pendant 10 ans

- Conçu pour être réparé facilement
- Livraison rapide et économique de pièces détachées pendant 10 ans
- 6 500 centres de réparation dans le monde

Communication

Pub TV Pub presse Pub radio Dossier de presse Pack Digital PLV

Video : Produit Comparatif Guide de démarrage rapide Recettes et conseils Corporate Best practice Viral

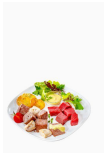
Témoignage

Notice : Guide de démarrage rapide Notice imprimée Notice numérique

3D / visuel 360°

PHOTOS DU PRODUIT

Photo(s) de recettes



DRAFT

CARACTERISTIQUES DU PRODUIT

➤ Fonction principale	Fondue
➤ Thermostat réglable	Oui
➤ Accessoires	8 pics à fondue inclus
➤ Revêtement anti-adhésif	Oui
➤ Nombre de personnes	8
➤ Support de rangement de fourchettes	Oui
➤ Caquelon amovible	Oui
➤ Compatible lave-vaisselle	Oui
➤ Compatible lave-vaisselle - détails	Capot et caquelon
➤ Puissance	800 W
➤ Fusible thermique de sécurité	Oui
➤ Coloris	Blanc / Vert
➤ Pays d'origine	France
➤ Garantie	2 ANS
➤ Disponibilité des pièces détachées	10 Ans

INFORMATIONS LOGISTIQUES**CMMF : 21 00095894**

Code EAN	Colisage	Pièces / couche palette	Couches / palette	Pièces / palette	Pièces / container
EAN ST : 3168430958944 EAN UC :	4	24	2	48	C20 : 1 760 C40 : 3 600 HQ4 : 4 320

	Produit nu	Produit emballé	Carton	Palette
Dimensions (L x l x H)	249 x 235 x 203 (MM)	265 x 265 x 211 (MM)	531 x 266 x 423 (MM)	1 200 x 800 x 980 (MM)
Poids	1.7 (KG)	2,167 (KG)	8,668 (KG)	125,016 (KG)